

施設のご案内



野生の
ヤンバルクイナも立ち寄る
沖縄にある道の駅から、ヤンバルクイナや
森の生き物たちの自然な姿をライブ配信中

施設・設備などの利用、宿泊予約に関する情報および
YouTube「沖縄やんばる生き物LIVE」については
左記QRコードの道の駅公式HPをご覧ください
金額表示は税込みです

支援エリア

(入場料は森林散策路など運営に役立っています)

やんばるの鳥の声や自然の風を感じながら、
ただのんびり過ごすだけのある意味“贅沢”な場所です



大人のブランコ
保護者同伴で子供の利用可

やんばるの丘ブランコ (階段上)
Yambaru hills swing (Upstairs)



観察棟
飲み物・お仕事持ち込み可

観察棟 ラウンジスペース
Nature lodge lounge space

【お願い】黄色バンドを
着けて入場してください

支援エリア(ブランコ・観
察棟)ご利用の際は「入場
リストバンド」をつけてく
ださい(本体棟・物販レジ
でお買い求めください)

大人340円 子供170円 ※
※村民割あります



コワーキングエリア「森の缶詰」

緑に囲まれてお仕事に集中してみませんか?

個室フロンテース・会議室完備→

コワーキングスペース
Co-working space

howlive

5時間コース 550円 ※
(タッチダウンスペースのみ利用可)

1日コース 1,100円 ※
(5時間コース内容にプラス、個室・会議室利用可、
1日コースはソフトドリンク飲み放題付!)

※ブランコ・観察棟も利用可能です、息抜きに是非!
※村民割あります



B.交流棟

※コワーキングスペース利用の方には
物販レジで受付時に入室カード
を貸し出します。

※予約制
木工房

本体棟・物販
レジでお支払
ください

howlive やんばる
パイナップルの丘安波店

沖縄のコワーキングスペ
ースを展開する「howlive」
会員証で「1日コース」を
無料でお使い頂けます。

※パーチャルプランの方は
月の利用回数内で使用可能。

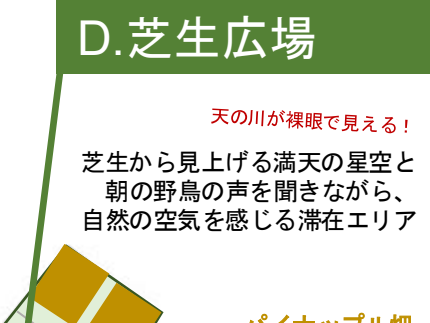
希少動物のシリケンイモリも沢山います

ヤンバルクイナも住む谷で小動物や
野鳥を眺めつつ、巣箱などを設置し
自然との共存を目指しています。



C.観察棟

24HLive配信中
やんばる生き物
カメラ設置エリア



D.芝生広場

天の川が裸眼で見える!
芝生から見上げる満天の星空と
朝の野鳥の声を聞きながら、
自然の空気を感じる滞在エリア



ご案内

ペット入場不可
NO PETS ALLOWED
生態系保護の観点から本施設エリア
内のペットご入場・ご利用はご遠慮
いただいております
(盲導犬、介助犬の同伴は可能です)

施設内禁煙
NO SMOKING
喫煙所以外はすべて禁煙です
(テントエリアも含む)

無線LAN使えます
FREE WIFI
SSID : YPAGUEST
Pass : pineapplecake



B.交流棟 (1階手前)

普段は食事や休憩に
ご自由にお使いください

飲食・休憩所 (無料)

イベントなどで使用する多目的
のスペース。普段はどなたでも
飲食・休憩にご利用できます



A.本体棟 (屋上)

ぜひ、島の風を
感じてください

海と丘の展望台 (無料)

世界自然遺産の森や太平洋
パイナップル畑の丘が広がる
沖縄の原風景が望めます。

営業時間 ※11月~3月第2水曜日定休日

10:00~17:00
(カフェ・ラストオーダー16:30)

国頭村
hamigami village

国頭村と慶應義塾大学大学院メディアデザイン
研究科との連携協定による事業を推進中です

慶應義塾
Keio University

食・文化・自然活かしながら地域の持続
可能な地域活性(6次化)とレジリエンス
(防災)の研究拠点として活用しています



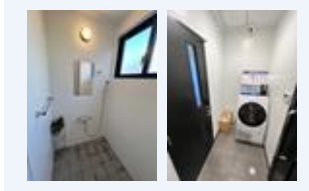
カフェコーナー
地元の食材で作る
軽食メニューも是非



食工房
パイナップルケーキも
ここで焼いています!



物販コーナー
やんばるエリアの品物を
重視して集めてみました



シャワー・洗濯室
シャンプー・リンス・ボディ
ソープ・ドライヤーあります

シャワー利用料
600円/20分1名

タオルレンタル
400円
(バスタオル・ハンドタオルセット)

洗濯乾燥機(セルフ・24H)
500円/1時間半程度

本体棟・物販レジで
お支払ください
※シャワーは
16:30最終受付です